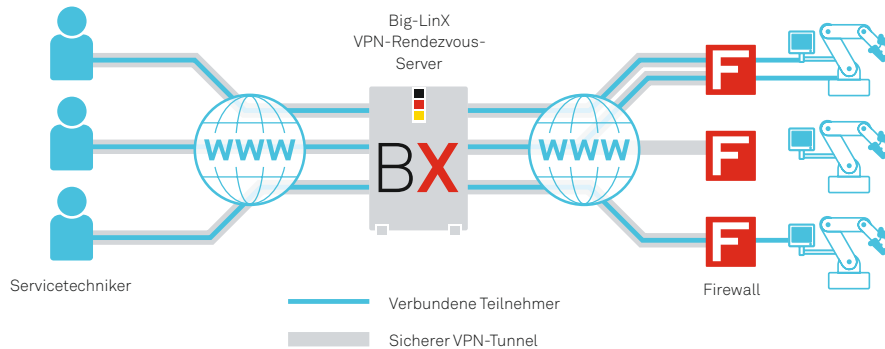




Big-LinX®
The Remote Service Cloud
Fernwartung und Ferndiagnose
für Maschinen und Anlagen

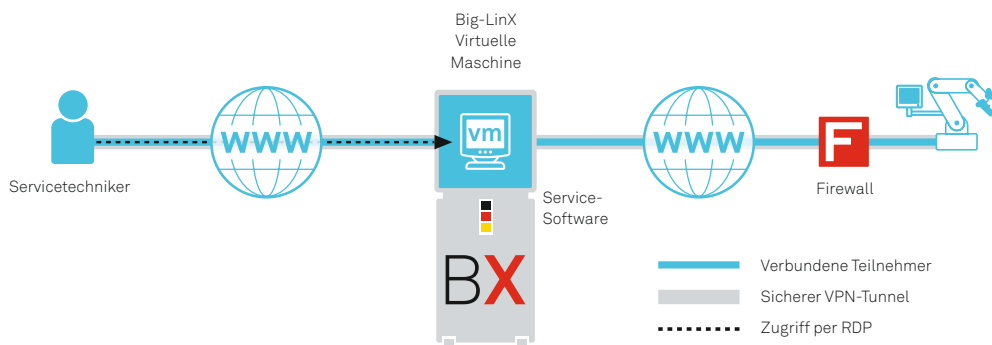
Big-LinX®

Weltweit sicher vernetzt



VPN-Rendezvous-Server **Sicherer Verbindungsaufbau weltweit**

- Webportal mit integriertem VPN-Rendezvous-Server für einen sicheren Verbindungsaufbau weltweit verteilter Teilnehmer über das Internet
- Sicherer Verbindungsaufbau zu Big-LinX via OpenVPN mit ads-tec Industrial Firewalls der IF1000/IRF2000 Serie oder über den Big-LinX Client auf beliebigen x86-basierten PCs
- Maximale Sicherheit durch SmartCard-Technologie
- Ohne aufwändige IT-Konfiguration – ein einfacher PC mit Internetanschluss ist ausreichend für die VPN-Verbindung mit Big-LinX (ausschließlich ausgehende Verbindungen)
- Im Big-LinX Webportal lassen sich einzelne Kommunikationspartner schnell und übersichtlich miteinander verbinden



Virtuelle Maschinen **Komfortable Unterstützung für den Service**

- Virtuelle Maschinen in der Remote Service Cloud unterstützen die Arbeit des Servicetechnikers
- Service-Softwaretools können innerhalb der virtuellen Maschinen installiert werden
- Für einen direkten Zugriff auf die Anlage – bei Bedarf Hinzuschaltung von virtuellen Maschinen zur Serviceanfrage
- Zugriff des Servicetechnikers auf die virtuelle Maschine per RDP (Remote Desktop Protocol)
- Virenfreie, optimal vorkonfigurierte Serviceumgebungen, die zentral gepflegt werden können
- Arbeiten des Servicetechnikers können unabhängig von lokalen Installationen ausgeführt werden
- Betriebssysteme: Microsoft Windows® XP for Embedded Systems oder Windows® 7 Embedded
- Hardwarekomponenten (CPU / RAM / HDD) skalierbar

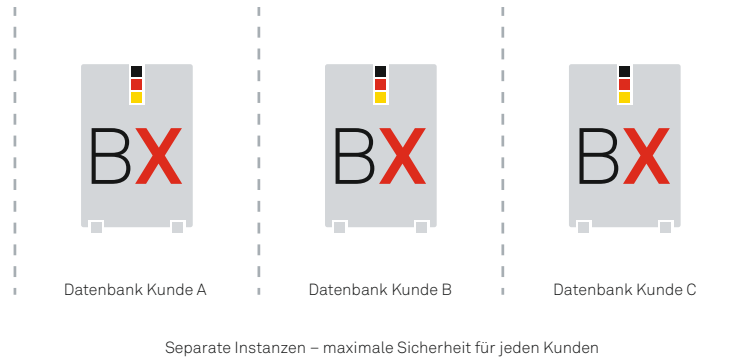
Detailinformationen und Test-Kits unter:
 Telefon +49 711 45894-600 www.ads-tec.de/big-linx

adstec

Industrial IT

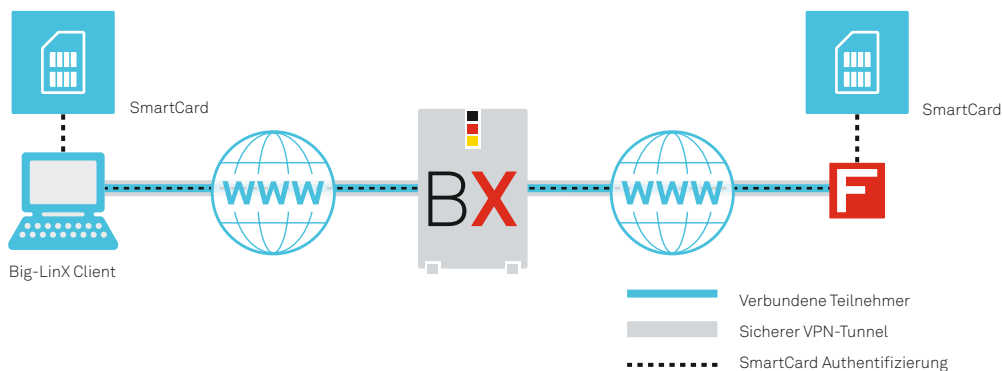
Big-LinX[®]

Maximale Sicherheit für Daten und Netze



Big-LinX Sicherheitskonzept Die Grundlage aller Remote Services

- Architektur und eingesetzte Technologien der Remote Service Cloud unterstützen höchste Anforderungen an Daten- und Ausfallsicherheit
- Betrieb der Big-LinX Cloud in deutschem Rechenzentrum
- Gewährleistung eines sicheren Betriebs durch USV, Sicherheitssensoren und Zugangskontrollen
- Verwendung von sicherheitskonformer Hardware zur Verhinderung von Ausfällen
- Für jeden Kunden des Big-LinX Portals stehen eigene separate Datenbanken und Portalinstanzen bereit
- Big-LinX steht für Technologie 100% made in Germany



SmartCard-Security State-of-the-Art Technologie für maximale Sicherheit

- Mit SmartCards eindeutig am Big-LinX Server authentifizieren
- Verschlüsselung und Signierung von Kommunikationskanälen und Daten
- Big-LinX SmartCards sind nicht kopier- oder auslesbar
- Zusätzliche Sicherung per PIN (FIPS 140-2 Level3)
- Integriertes x.509 basiertes Zertifikat mit privatem Schlüssel der Länge 1024 Bit

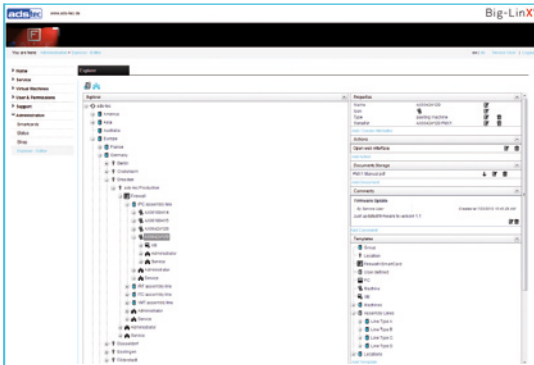
Detailinformationen und Test-Kits unter:
 Telefon +49 711 45894-600 www.ads-tec.de/big-linx



Industrial IT

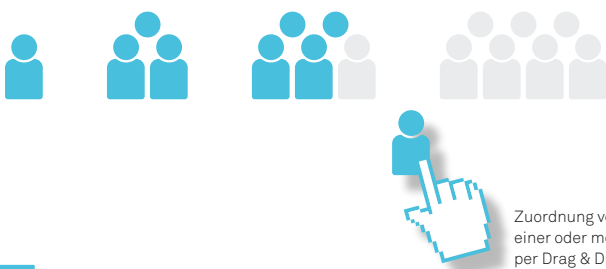
Big-LinX®

Administration leicht gemacht



Big-LinX Explorer **Das Gesicht der Remote Service Cloud**

- Darstellung der Maschinen und Firewalls in übersichtlicher Baumstruktur
- Visualisierung der kundenspezifischen Infrastruktur inklusive aller weltweiten Standorte und Produktionsstätten
- Verwaltungsstruktur individuell anpassbar und erweiterbar
- Klare Zuweisung von Rechten und Standortzugriffen für den Servicetechniker im Servicefall
- Integriertes Kommentarsystem zur Hinterlegung von Informationen
- Virtuelle Dokumentenablage zur Hinterlegung von Bedienungsanleitungen, Aufbauplänen, Datenblättern etc.



Zuordnung von Benutzern zu einer oder mehreren Gruppen per Drag & Drop

Benutzer- und Rechteverwaltung **Einfach und individuell per Drag & Drop**

- Individuelle Verwaltung von Benutzern und Gruppen sowie ihrer Zugangsrechte
- Anlage beliebig vieler Benutzer und Gruppen
- Zuordnung von Benutzern zu einer oder mehreren Gruppen per Drag & Drop
- Für jeden Benutzer individuelle Speicherung von Adress- und Kontaktdaten, Sprache, Passwort und SmartCard
- Abruf von Informationen letzter Aktivitäten und Vorgänge im Portal
- Rechtevergabe per Drag & Drop
- Abbildung von Firmenstrukturen und Abteilungen durch Gruppenbildung

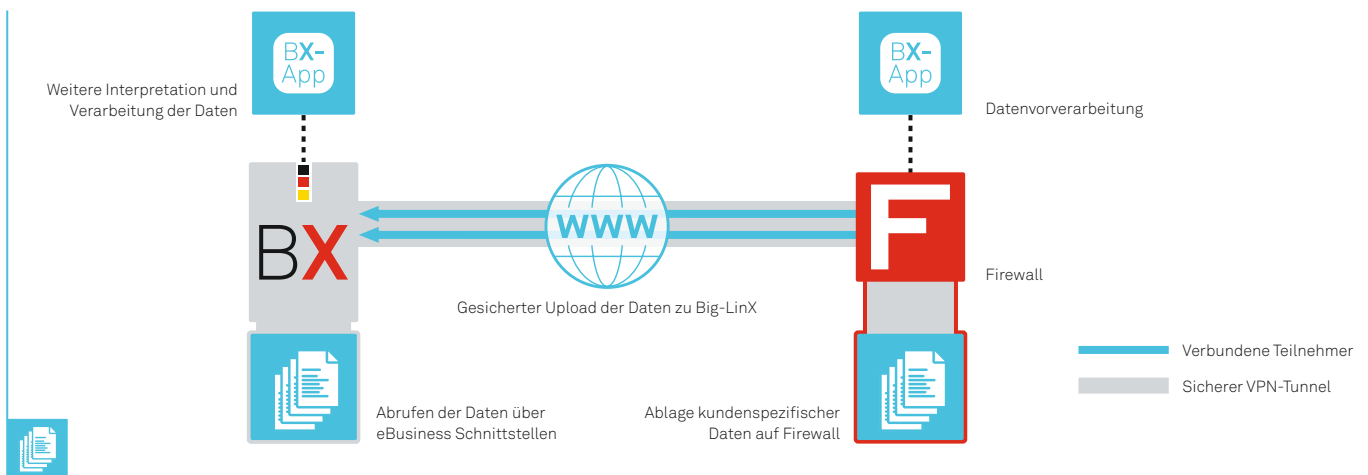
Detailinformationen und Test-Kits unter:
Telefon +49 711 45894-600 www.ads-tec.de/big-linx

adstec

Industrial IT

Big-LinX®

Zuverlässiges Datenmanagement



Datenerfassung und -verarbeitung **Schnelle Analyse mit Big-LinX Apps**

- Integrierte Schnittstellen sammeln Daten innerhalb der Firewall zur Synchronisierung mit Big-LinX
- Firewall-Schnittstellen ermöglichen die sichere Ablage datenbankorientierter Werte, wie z.B. betriebsrelevanter Maschinendaten, direkt auf der Firewall
- Visualisierung oder Export der gesammelten Daten über den Big-LinX Explorer
- Konfigurierbarer, zyklischer Abgleich der gesammelten Daten mit der Cloud
- Optionale Webservices für den Datenabruf in eigene SAP-Systeme oder Datenbanken
- Verschlüsselung sensibler Daten direkt auf der Firewall möglich mit anschließender verschlüsselter Bereitstellung in der Cloud
- Via Big-LinX Apps direkte Verarbeitung und Analyse von Daten auf der Firewall und in der Cloud



World Wide Heartbeat (WWH) **Kommunikation und Statusmeldung leicht gemacht**

- Mit World Wide Heartbeat (WWH) bietet ads-tec ein Kommunikationsprotokoll, das die Verfügbarkeit der Firewalls an die Big-LinX Cloud meldet
- Zustandsüberwachung und Statusmeldung der installierten Firewalls
- Authentifizierung und Identifizierung mit SmartCard-Zertifikat
- Sichtbarkeit des Status aller Firewalls (WWH und VPN) im Big-LinX Explorer
- Bei Aktivierung des WWH auf der Firewall sendet diese in einem definierten Intervall „Lebenszeichen“ an den Big-LinX Server
- Intervall-Festlegung, (De-)Aktivierung von VPN-Verbindungen sowie Aufruf der Historie von WWH- und VPN-Verbindungen über den Big-LinX Explorer

Detailinformationen und Test-Kits unter:
 Telefon +49 711 45894-600 www.ads-tec.de/big-linx

adstec

Industrial IT

Big-LinX®

The Remote Service Cloud

Die sichere Fernwartungslösung für Maschinen und Anlagen – Individuell für Ihre Anforderungen in der Produktionsumgebung **Technologie 100% made in Germany**

	Basispaket	Optionen
 VPN-Rendezvous-Server für weltweit sichere Verbindungen	X	
 SmartCard-Security für maximale Daten- und Netzsicherheit	X	
 Big-LinX Explorer	X	
 Individuelle Benutzer-, Rechte- und Firewallverwaltung	X	
 World Wide Heartbeat (WWH) – Zustandsüberwachung für Ausfallsicherheit	X	
 Virtuelle Maschinen – komfortabler Service durch vorkonfigurierte Fernwartungsarbeitsplätze		X
 Schnelle und einfache Datenerfassung und -verarbeitung		X
 eBusiness – direkte Anbindung Ihrer Firmeninfrastruktur		X
 Big-LinX Apps – erweitern Sie Big-LinX mit Ihrer eigenen Applikation*		X
 Reseller-/OEM-Option – verkaufen Sie Big-LinX unter Ihrem Namen weiter*		X
 Industrial PC Management*		X
 Energy Storage Management (IEC61850)*		X

*In Vorbereitung

Vorteile Für Anbieter und Endkunden

- Deutliche Reduzierung der Kosten vor Ort
- Effiziente Einsatzplanung
- Vorkonfigurierte Firewall ab Werk
- Höhere Anlagenverfügbarkeit
- Minimierte Kosten für Service und Instandhaltung
- Sehr einfache und schnelle Bedienung
- Keine aufwändige IT-Integration vor Ort

ads-tec GmbH
Raiffeisenstraße 14
70771 Leinfelden-Echterdingen
Telefon +49 711 45894-0
Telefax +49 711 45894-990
sales@ads-tec.de
www.ads-tec.de



SecurITy

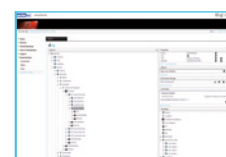
TeleTrust Quality Seal
www.teletrust.de/itsmig

made
in
Germany

Sicherheit für unsere Kunden

Die Grundlage der Remote Services

- Rechenzentrum und Support in Deutschland
- Anbieter vertrauenswürdiger IT-Sicherheitslösungen
- Keine versteckten Zugänge für Dritte
- IT-Sicherheitsforschung und -entwicklung in Deutschland
- Einhaltung des deutschen Datenschutzgesetzes



+



Test-Kit Lernen Sie Big-LinX kennen

- Big-LinX Basiszugang für 6 Wochen
- 1 virtuelle Maschine
- Wahlweise mit ads-tec Industrial Firewall der IF1000 oder IRF2000 Serie

adstec

Industrial IT